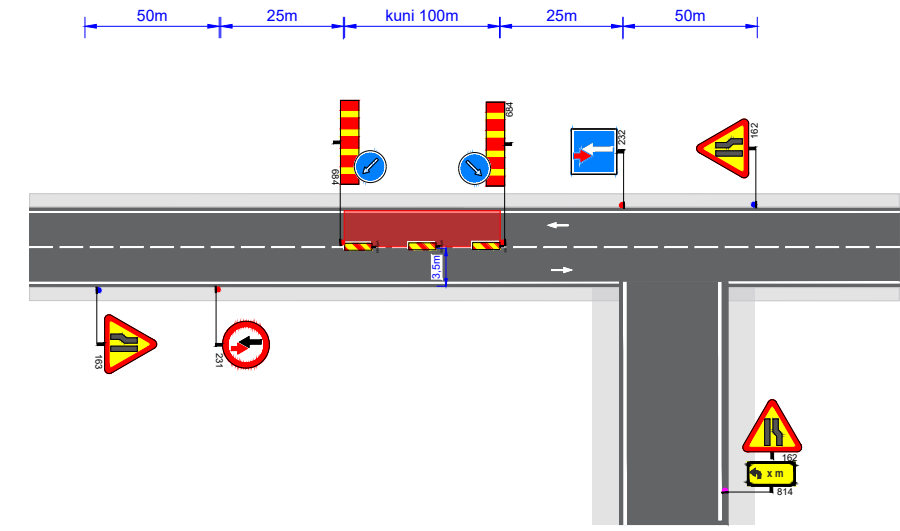





# TÜÜPSKEEM

LM 686 sammuga 10m



 Ramudden OÜ, Reg. kood 12969700 Artelli 16/18, Tallinn. Telefon: +372 622 9530 E-post: info@ramudden.ee		Projekti nimetus: Riigitee nr 18292 Räpina - Aravu km 0,03-0,95 jalgratta- ja jalgte ehitamine	Kuupäev 22.07.2025
		Objekti asukoht: Riigitee nr 18292 Räpina - Aravu km 0,03-0,95, Räpina linn, Räpina vald, Põlva maakond	Töö nr. KV250721-1
		Joonise nimetus: Ajutine liikluskorraldus.	Joonise nr. 1
Tellija Asfaldigrupp OÜ Peep Kroll, tel: 5115157		Märkused: AKÖL: 537 autot ööpäevas, sõiduautosid 96%	
Cad proj. K.Vaino Telefon: +372 59 123 040 Kutsetunnistuse nr. 193489 T.Rämmel Tegevusluba nr ELK000084		Tüüpskeemi kasutatakse trübitööl kui ka olukorras kui tehnika peab seisma teeääres.	

## TINGMÄRGID:



Töötsoon



Ajutine liiklusmärk



Ajutine liiklusmärgi post



Ajutine liiklusmärk vajadusel



LM686 10m sammuga



OI.oleva liiklusmärgi post



OI.olev liiklusmärk